



LEGENDE:

- Feuerbeständige Bauteile
- Hochfeuerhemmende Bauteile widerstandsfähig gegen mechanische Beanspruchung
- Feuerhemmende Bauteile
- Feuerwehr-Aufstellfläche
- KS-Mauerwerk
- C25 Beton
- Abbruch
- DS90 Dichtschließende Türen mit 3-seitiger Gummidichtung, min 90cm Lichte Öffnung
- D90 Dichtschließende Tür, min 90cm Lichte Öffnung
- B80 Innentür, min 80cm Lichte Öffnung
- RS Rauchschutztür
- T30 Tür T30
- T30RS Rauchschutztür T30
- F Feuerlöscher
- A Auslösung RWA
- RA Rauch-Wärme-Abzug
- HA Hausalarm
- LE Löschwasser-Einspeisung
- LE Löschwasser-Entnahmestelle
- NO Notausgang
- AN Anleiterstelle / 2.RW
- RA Rauchmelder
- RW Rettungsweg
- OKFF Fußbodenoberkante
- BRH Brüstungshöhe

BAUANTRAG

Errichtung eines Studentenwohnheimes mit einer Tiefgarage

Kellergeschoss

M 1:100
ALLE MAßE SIND VOR ORT ZU PRÜFEN!

Objekt:

Wintgenstraße 126
47058 Duisburg

Download:

www.e-architektur.com/stuwo.html

Bauherr/in

PBB-Immobilien GmbH
Pferdsweide 28
47441 Moers

Planer:



Dipl.-Ing. Architekt Orhan Ekinci

Wintgenstraße 130
47058 Duisburg
☎ +49 203 - 500 6 333
☎ +49 203 - 500 6 332
✉ info@e-architektur.com
www.e-architektur.com

Duisburg, den 16.06.2020
geändert 30.12.2022

Dieser Plan darf ohne vorherige schriftliche Genehmigung des Planverfassers nicht veröffentlicht, vervielfältigt, geändert oder in sonstiger Weise anderweitig verwendet werden. Zuwiderhandlungen werden nach dem geltenden Recht ausnahmslos verfolgt.



LEGENDE:

- Feuerbeständige Bauteile
- Hochfeuerhemmende Bauteile widerstandsfähig gegen mechanische Beanspruchung
- Feuerhemmende Bauteile
- Feuerwehr-Aufstellfläche
- KS-Mauerwerk
- C25 Beton
- Abbruch
- DS90 Dichtschießende Türen mit 3-seitiger Gummidichtung, min 90cm Lichte Öffnung
- D90 Dichtschießende Tür, min 90cm Lichte Öffnung
- B80 Innentür, min 80cm Lichte Öffnung
- RS Rauchschutztür
- T30 Tür T30
- T30RS Rauchschutztür T30
- F Feuerlöscher
- A Auslösung RWA
- Rauch-Wärme-Abzug
- Hausalarm
- Löschwasser-Einspeisung
- Löschwasser-Entnahmestelle
- Notausgang
- Anleiterstelle / 2.RW
- Rauchmelder
- Rettungsweg
- OKFF Fußbodenoberkante
- BRH Brüstungshöhe

BAUANTRAG

Erichtung eines Studentenwohnheimes mit einer Tiefgarage

Erdgeschoss

M 1:100
ALLE MAßE SIND VOR ORT ZU PRÜFEN!

Objekt:
Wintgenstraße 126
47058 Duisburg

Download:
www.e-architektur.com/stuwo.html

Bauherr/in
PBB-Immobilien GmbH
Pferdsweide 28
47441 Moers

Planer:

Dipl.-Ing. Architekt Orhan Ekinci

Wintgenstraße 130
47058 Duisburg
☎ +49 203 - 500 6 333
☎ +49 203 - 500 6 332
info@e-architektur.com
www.e-architektur.com

Duisburg, den 16.06.2020
geändert 30.12.2022

Dieser Plan darf ohne vorherige schriftliche Genehmigung des Planverfassers nicht veröffentlicht, vervielfältigt, geändert oder in sonstiger Weise anderweitig verwendet werden. Zuwiderhandlungen werden nach dem geltenden Recht ausnahmslos verfolgt.



LEGENDE:

- Feuerbeständige Bauteile
- Hochfeuerhemmende Bauteile widerstandsfähig gegen mechanische Beanspruchung
- Feuerhemmende Bauteile
- Feuerwehr-Aufstellfläche
- KS-Mauerwerk
- C25 Beton
- Abbruch
- DS90 Dichtschließende Türen mit 3-seitiger Gummidichtung, min 90cm Lichte Öffnung
- D90 Dichtschließende Tür, min 90cm Lichte Öffnung
- B80 Innentür, min 80cm Lichte Öffnung
- RS Rauchschutztür
- T30 Tür T30
- T30RS Rauchschutztür T30
- F Feuerlöscher
- A Auslösung RWA
- RA Rauch-Wärme-Abzug
- HA Hausalarm
- LE Löschwasser-Einspeisung
- LE Löschwasser-Entnahmestelle
- NO Notausgang
- AN Anleiterstelle / 2.RW
- RM Rauchmelder
- RW Rettungsweg
- OKFF Fußbodenoberkante
- BRH Brüstungshöhe

BAUANTRAG

Erichtung eines Studentenwohnheimes mit einer Tiefgarage

1. Obergeschoss

M 1:100
ALLE MAßE SIND VOR ORT ZU PRÜFEN!

Objekt:
Wintgenstraße 126
47058 Duisburg

Download:
www.e-architektur.com/stuwo.html

Bauherr/in
PBB-Immobilien GmbH
Pferdeweide 28
47441 Moers

Planer:

Dipl.-Ing. Architekt Orhan Ekinci

Wintgenstraße 130
47058 Duisburg
☎ +49 203 - 500 6 333
☎ +49 203 - 500 6 332
info@e-architektur.com
www.e-architektur.com

Duisburg, den 16.06.2020
geändert 30.12.2022

Dieser Plan darf ohne vorherige schriftliche Genehmigung des Planverfassers nicht veröffentlicht, vervielfältigt, geändert oder in sonstiger Weise anderweitig verwendet werden. Zuwiderhandlungen werden nach dem geltenden Recht ausnahmslos verfolgt.



LEGENDE:

- Feuerbeständige Bauteile
- Hochfeuerhemmende Bauteile widerstandsfähig gegen mechanische Beanspruchung
- Feuerhemmende Bauteile
- Feuerwehr-Aufstellfläche
- KS-Mauerwerk
- C25 Beton
- Abbruch
- DS90 Dichtschießende Türen mit 3-seitiger Gummidichtung, min 90cm Lichte Öffnung
- D90 Dichtschießende Tür, min 90cm Lichte Öffnung
- B80 Innentür, min 80cm Lichte Öffnung
- RS Rauchschutztür
- T30 Tür T30
- T30RS Rauchschutztür T30
- F Feuerlöscher
- A Auslösung RWA
- Rauch-Wärme-Abzug
- Hausalarm
- Löschwasser-Einspeisung
- Löschwasser-Entnahmestelle
- Notausgang
- Anleiterstelle / 2.RW
- Rauchmelder
- Rettungsweg
- OKFF Fußbodenoberkante
- BRH Brüstungshöhe

BAUANTRAG

Erichtung eines Studentenwohnheimes mit einer Tiefgarage

2. Obergeschoss

M 1:100
ALLE MAßE SIND VOR ORT ZU PRÜFEN!

Objekt:
Wintgenstraße 126
47058 Duisburg

Download:
www.e-architektur.com/stuwo.html

Bauherr/in
PBB-Immobilien GmbH
Pferdeweide 28
47441 Moers

Planer:

energie & architektur
Dipl.-Ing. Architekt Orhan Ekinci

Wintgenstraße 130
47058 Duisburg
☎ +49 203 - 500 6 333
☎ +49 203 - 500 6 332
info@e-architektur.com
www.e-architektur.com

Duisburg, den 16.06.2020
geändert 30.12.2022

Dieser Plan darf ohne vorherige schriftliche Genehmigung des Planverfassers nicht veröffentlicht, vervielfältigt, geändert oder in sonstiger Weise anderweitig verwendet werden. Zuwiderhandlungen werden nach dem geltenden Recht ausnahmslos verfolgt.



LEGENDE:

- Feuerbeständige Bauteile
- Hochfeuerhemmende Bauteile widerstandsfähig gegen mechanische Beanspruchung
- Feuerhemmende Bauteile
- Feuerwehr-Aufstellfläche
- KS-Mauerwerk
- C25 Beton
- Abbruch
- DS90 Dichtschießende Türen mit 3-seitiger Gummidichtung, min 90cm Lichte Öffnung
- D90 Dichtschießende Tür, min 90cm Lichte Öffnung
- B80 Innentür, min 80cm Lichte Öffnung
- RS Rauchschutztür
- T30 Tür T30
- T30RS Rauchschutztür T30
- F Feuerlöscher
- A Auslösung RWA
- RA Rauch-Wärme-Abzug
- HA Hausalarm
- LE Löschwasser-Einspeisung
- LE Löschwasser-Entnahmestelle
- NO Notausgang
- AN Anleiterstelle / 2.RW
- RM Rauchmelder
- RW Rettungsweg
- OKFF Fußbodenoberkante
- BRH Brüstungshöhe

BAUANTRAG

Erichtung eines Studentenwohnheimes mit einer Tiefgarage

3. Obergeschoss

M 1:100
ALLE MAßE SIND VOR ORT ZU PRÜFEN!

Objekt:
Wintgenstraße 126
47058 Duisburg

Download:
www.e-architektur.com/stuwo.html

Bauherr/in
PBB-Immobilien GmbH
Pferdsweide 28
47441 Moers

Planer:

Dipl.-Ing. Architekt Orhan Ekinci

Wintgenstraße 130
47058 Duisburg
☎ +49 203 - 500 6 333
☎ +49 203 - 500 6 332
info@e-architektur.com
www.e-architektur.com

Duisburg, den 16.06.2020
geändert 30.12.2022

Dieser Plan darf ohne vorherige schriftliche Genehmigung des Planverfassers nicht veröffentlicht, vervielfältigt, geändert oder in sonstiger Weise anderweitig verwendet werden. Zuwiderhandlungen werden nach dem geltenden Recht ausnahmslos verfolgt.



LEGENDE:

- Feuerbeständige Bauteile
- Hochfeuerhemmende Bauteile widerstandsfähig gegen mechanische Beanspruchung
- Feuerhemmende Bauteile
- Feuerwehr-Aufstellfläche
- KS-Mauerwerk
- C25 Beton
- Abbruch
- DS90 Dichtschießende Türen mit 3-seitiger Gummidichtung, min 90cm Lichte Öffnung
- D90 Dichtschießende Tür, min 90cm Lichte Öffnung
- B80 Innentür, min 80cm Lichte Öffnung
- RS Rauchschutztür
- T30 Tür T30
- T30RS Rauchschutztür T30
- F Feuerlöscher
- A Auslösung RWA
- RA Rauch-Wärme-Abzug
- HA Hausalarm
- LE Löschwasser-Einspeisung
- LÖ Löschwasser-Entnahmestelle
- NO Notausgang
- AN Anleiterstelle / 2.RW
- RM Rauchmelder
- RW Rettungsweg
- OKFF Fußbodenoberkante
- BRH Brüstungshöhe

BAUANTRAG

Erichtung eines Studentenwohnheimes mit einer Tiefgarage

4. Obergeschoss

M 1:100
ALLE MAßE SIND VOR ORT ZU PRÜFEN!

Objekt:
Wintgenstraße 126
47058 Duisburg

Download:
www.e-architektur.com/stuwo.html

Bauherr/in
PBB-Immobilien GmbH
Pferdsweide 28
47441 Moers

Planer:

Dipl.-Ing. Architekt Orhan Ekinci

Wintgenstraße 130
47058 Duisburg
☎ +49 203 - 500 6 333
☎ +49 203 - 500 6 332
info@e-architektur.com
www.e-architektur.com

Duisburg, den 16.06.2020
geändert 30.12.2022

Dieser Plan darf ohne vorherige schriftliche Genehmigung des Planverfassers nicht veröffentlicht, vervielfältigt, geändert oder in sonstiger Weise anderweitig verwendet werden. Zuwiderhandlungen werden nach dem geltenden Recht ausnahmslos verfolgt.



LEGENDE:

- Feuerbeständige Bauteile
- Hochfeuerhemmende Bauteile widerstandsfähig gegen mechanische Beanspruchung
- Feuerhemmende Bauteile
- Feuerwehr-Aufstellfläche
- KS-Mauerwerk
- C25 Beton
- Abbruch
- DS90 Dichtschießende Türen mit 3-seitiger Gummidichtung, min 90cm Lichte Öffnung
- D90 Dichtschießende Tür, min 90cm Lichte Öffnung
- B80 Innentür, min 80cm Lichte Öffnung
- RS Rauchschutztür
- T30 Tür T30
- T30RS Rauchschutztür T30
- F Feuerlöscher
- A Auslösung RWA
- RA Rauch-Wärme-Abzug
- HA Hausalarm
- LE Löschwasser-Einspeisung
- LEM Löschwasser-Entnahmestelle
- NO Notausgang
- AN Anleiterstelle / 2.RW
- RM Rauchmelder
- RW Rettungsweg
- OKFF Fußbodenoberkante
- BRH Brüstungshöhe

BAUANTRAG

Erichtung eines Studentenwohnheimes mit einer Tiefgarage

Penthouse

M 1:100
ALLE MAßE SIND VOR ORT ZU PRÜFEN!

Objekt:
Wintgenstraße 126
47058 Duisburg

Download:
www.e-architektur.com/stuwo.html

Bauherr/in
PBB-Immobilien GmbH
Pferdeweide 28
47441 Moers

Planer:

Dipl.-Ing. Architekt Orhan Ekinci

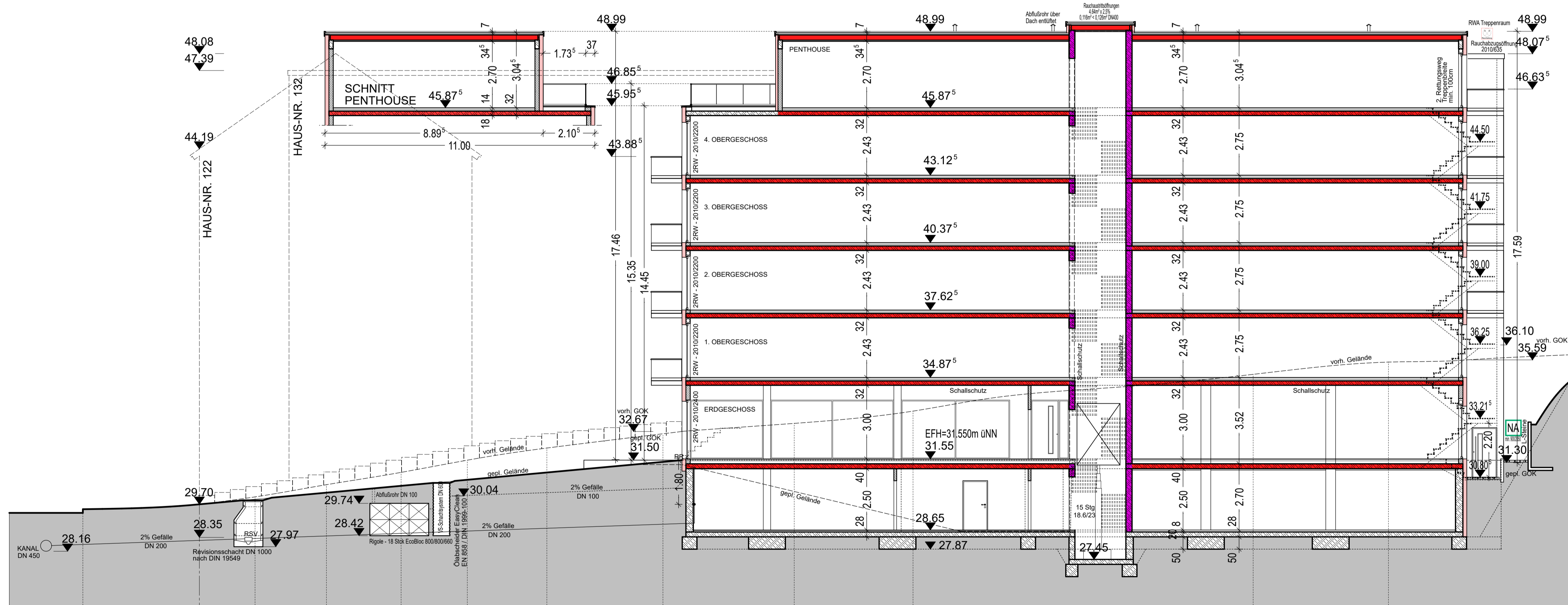
Wintgenstraße 130
47058 Duisburg
☎ +49 203 - 500 6 333
☎ +49 203 - 500 6 332
info@e-architektur.com
www.e-architektur.com

Duisburg, den 16.06.2020
geändert 30.12.2022

Dieser Plan darf ohne vorherige schriftliche Genehmigung des Planverfassers nicht veröffentlicht, vervielfältigt, geändert oder in sonstiger Weise anderweitig verwendet werden. Zuwiderhandlungen werden nach dem geltenden Recht ausnahmslos verfolgt.

LEGENDE:

- Feuerbeständige Bauteile
- Hochfeuerhemmende Bauteile widerstandsfähig gegen mechanische Beanspruchung
- Feuerhemmende Bauteile
- Feuerwehr-Aufstellfläche
- KS-Mauerwerk
- C25 Beton
- Abbruch
- DS90 Dichtschließende Türen mit 3-seitiger Gummidichtung, min 90cm Lichte Öffnung
- D90 Dichtschließende Tür, min 90cm Lichte Öffnung
- B80 Innentür, min 80cm Lichte Öffnung
- RS Rauchschutztür
- T30 Tür T30
- T30RS Rauchschutztür T30
- F Feuerlöscher
- F Auslösung RWA
- F Rauch-Wärme-Abzug
- H Hausalarm
- L Löschwasser-Einspeisung
- L Löschwasser-Entnahmestelle
- N Notausgang
- A Anleiterstelle / 2.RW
- R Rauchmelder
- R Rettungsweg
- OKFF Fußbodenoberkante
- BRH Brüstungshöhe



BAUANTRAG

Erichtung eines Studentenwohnheimes mit einer Tiefgarage

Systemschnitt

M 1:100
ALLE MAßE SIND VOR ORT ZU PRÜFEN!

Objekt:
Wintgenstraße 126
47058 Duisburg

Download:
www.e-architektur.com/stuwo.html

Bauherr/in
PBB-Immobilien GmbH
Pferdeweide 28
47441 Moers

Planer:



Dipl.-Ing. Architekt Orhan Ekinci

Wintgenstraße 130
47058 Duisburg
☎ +49 203 - 500 6 333
☎ +49 203 - 500 6 332
✉ info@e-architektur.com
www.e-architektur.com

Duisburg, den 16.06.2020
geändert 30.12.2022

Dieser Plan darf ohne vorherige schriftliche Genehmigung des Planverfassers nicht veröffentlicht, vervielfältigt, geändert oder in sonstiger Weise anderweitig verwendet werden. Zuwiderhandlungen werden nach dem geltenden Recht ausnahmslos verfolgt.



ANSICHT NORD (STRASSE)

LEGENDE:

- Feuerbeständige Bauteile
- Hochfeuerhemmende Bauteile widerstandsfähig gegen mechanische Beanspruchung
- Feuerhemmende Bauteile
- Feuerwehr-Aufstellfläche
- KS-Mauerwerk
- C25 Beton
- Abbruch
- DS90 Dichtschießende Türen mit 3-seitiger Gummidichtung, min 90cm Lichte Öffnung
- D90 Dichtschießende Tür, min 90cm Lichte Öffnung
- B80 Innentür, min 80cm Lichte Öffnung
- RS Rauchschutztür
- T30 Tür T30
- T30RS Rauchschutztür T30
- F Feuerlöscher
- A Auslösung RWA
- RA Rauch-Wärme-Abzug
- HA Hausalarm
- LE Löschwasser-Einspeisung
- LEM Löschwasser-Entnahmestelle
- NO Notausgang
- AN Anleiterstelle / 2.RW
- RM Rauchmelder
- RW Rettungsweg
- OKFF Fußbodenoberkante
- BRH Brüstungshöhe



ANSICHT SÜD

BAUANTRAG

Errichtung eines Studentenwohnheimes mit einer Tiefgarage

Ansicht Nord
Ansicht Süd

M 1:100
ALLE MAßE SIND VOR ORT ZU PRÜFEN!

Objekt:
Wintgensstraße 126
47058 Duisburg

Download:
www.e-architektur.com/stuwo.html

Bauherr/in
PBB-Immobilien GmbH
Pferdeweide 28
47441 Moers

Planer:



Dipl.-Ing. Architekt Örhan Ekinci

Wintgensstraße 130
47058 Duisburg
☎ +49 203 - 500 6 333
☎ +49 203 - 500 6 332
✉ info@e-architektur.com
www.e-architektur.com

Duisburg, den 16.06.2020
geändert 30.12.2022

Dieser Plan darf ohne vorherige schriftliche Genehmigung des Planverfassers nicht veröffentlicht, vervielfältigt, geändert oder in sonstiger Weise anderweitig verwendet werden. Zuwiderhandlungen werden nach dem geltenden Recht ausnahmslos verfolgt.

LEGENDE:

- Feuerbeständige Bauteile
- Hochfeuerhemmende Bauteile widerstandsfähig gegen mechanische Beanspruchung
- Feuerhemmende Bauteile
- Feuerwehr-Aufstellfläche
- KS-Mauerwerk
- C25 Beton
- Abbruch
- DS90 Dichtschießende Türen mit 3-seitiger Gummidichtung, min 90cm Lichte Öffnung
- D90 Dichtschießende Tür, min 90cm Lichte Öffnung
- B80 Innentür, min 80cm Lichte Öffnung
- RS Rauchschutztür
- T30 Tür T30
- T30RS Rauchschutztür T30
- Feuerlöscher
- Auslösung RWA
- Rauch-Wärme-Abzug
- Hausalarm
- Löschwasser-Einspeisung
- Löschwasser-Entnahmestelle
- Notausgang
- Anleiterstelle / 2.RW
- Rauchmelder
- Rettungsweg
- OKFF Fußbodenoberkante
- BRH Brüstungshöhe



ANSICHT OST



ANSICHT WEST

BAUANTRAG

Errichtung eines Studentenwohnheimes mit einer Tiefgarage

Ansicht Ost
Ansicht West

M 1:100
ALLE MAßE SIND VOR ORT ZU PRÜFEN!

Objekt:
Wintgenstraße 126
47058 Duisburg

Download:
www.e-architektur.com/stuwo.html

Bauherr/in
PBB-Immobilien GmbH
Pferdsweide 28
47441 Moers

Planer:
e-architektur
energie & architektur
Dipl.-Ing. Architekt Orhan Ekinci

Wintgenstraße 130
47058 Duisburg
☎ +49 203 - 500 6 333
☎ +49 203 - 500 6 332
info@e-architektur.com
www.e-architektur.com

Duisburg, den 16.06.2020
geändert 30.12.2022

Dieser Plan darf ohne vorherige schriftliche Genehmigung des Planverfassers nicht veröffentlicht, vervielfältigt, geändert oder in sonstiger Weise anderweitig verwendet werden. Zuwiderhandlungen werden nach dem geltenden Recht ausnahmslos verfolgt.